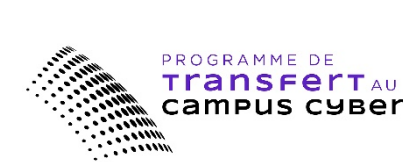


PTCC - Programme de Transfert au Campus Cyber



Michel Mauny

PTCC / Inria
Coordonnateur des projets de recherche et de transfert

<michel.mauny@inria.fr>



<http://www.ptcc.fr/>



Contexte : Stratégie Nationale pour la Cybersécurité



PEPR
Cybersécurité

Le réseau des Campus
Cyber

Programme de Transfert
au Campus Cyber

65 M€

72 MOIS



40 M€

60 MOIS

*Un nouveau modèle de déploiement de projets
de recherche académique partenariale*

*Un programme de transfert de la recherche publique dans le cadre du Campus Cyber
opéré pour le compte de l'ensemble de la communauté académique*

Copilotage



Opérateur *Inria*



Contexte : Stratégie Nationale pour la Cybersécurité



PEPR
Cybersécurité

Le réseau des Campus
Cyber

Programme de Transfert
au Campus Cyber

65 M€

72 MOIS



Campus Cyber
+
Campus régionaux

40 M€

60 MOIS

Un nouveau modèle de déploiement de projets
de recherche académique partenariale

Copilotage



Un programme de transfert de la recherche publique dans le cadre du Campus Cyber
opéré pour le compte de l'ensemble de la communauté académique

Opérateur

Inria



PTCC : Structuration du Programme

- Gouvernance structurée autour de la communauté académique



- Dynamique collective pour renforcer une culture du partage
 - changement de paradigme : penser le transfert en termes d'impact économique
 - « accélérateur de projets » et non guichet de financement.

5 axes

Projets de recherche partenariale

5 projets / 7,6 M€

Produire des résultats de recherche exploitables en contexte industriel à court ou moyen terme
Développé par des académiques avec implication d'industriels

Projets de transfert

15 à 20 projets / 12,8 M€

Initier une démarche de transfert en assurant la réalisation d'objets technologiques transférés vers des entreprises
Portés dans le cadre d'un consortium public/privé

<https://ptcc.fr/presentation-des-appels-a-projet/>

Entrepreneuriat technologique

4,2 M€

Préincubation de projets issus de la recherche

Formation continue

3,4 M€

Création et diffusion de contenus développés par la recherche

Services à la communauté

5,5 M€

Fab Lab, Cyber Range, Plateforme numérique

2 types de projets

Projets

- Projets de recherche partenariale associant acteurs académiques et étatiques, en relation avec les industriels

- Projets de transfert de résultats de recherche portés par un consortium de partenaires publics et/ou privés

Projets de recherche partenariale



≥ 5 projets

7,6 M€

Objectifs, organisation et mode d'émergence

- Produire des **résultats de recherche exploitables** en contexte industriel à court ou moyen terme afin de développer des solutions technologiques **répondant à un ou des cas d'usage**
- Organisation:
 - ✓ **Projets de recherche** développés par des académiques
 - ✓ l'implication (non financée) d'acteurs industriels **dans le montage du projet** est souhaitable afin notamment de **valider les cas d'usage**
- **Appel à Projet permanent**
- **Important** : contacter l'un des représentants de la communauté recherche au PTCC **dès le début du montage** d'un projet

Durée et financement

- De 36 à 48 mois, financement maximum 1,3 M€
 - ✓ **Salaires et charges** des personnels – doctorants/post-docs/ingénieurs/encadrants
 - ✓ **Missions (fonctionnement)** possibles, mais pas d'environnement, ni de (gros) matériel
- Les projets sélectionnés contribuent à l'animation scientifique du PTCC

15 à 20
projets

12,8 M€

Objectifs, organisation et mode d'émergence

- Initier une démarche de **transfert** en assurant la réalisation d'objets technologiques transférés vers des entreprises apportant des solutions à des problèmes concrets correspondant à des cas d'usage identifiés.
- Organisation
 - ✓ Consortium de partenaires publics et privés, **porteur académique**
 - ✓ Participation d'au moins un membre d'un Campus Cyber
- > **Appel à Projet permanent**

Durée et financement

- De 12 à 24 mois en fonction de la structuration du projet (intégration d'une phase de pré-maturation)
- Niveau de maturité : TRL 3 → TRL 4-6
- Financement maximum 0,6 M€ pour un projet de 2 ans
 - ✓ **Salaires et charges** du personnel (ingénieurs, encadrants)
 - ✓ **Missions (fonctionnement)** possibles, mais pas d'environnement, ni de (gros) matériel
 - ✓ Financements apportés aux partenaires industriels destinés à couvrir partiellement leurs coûts de développement, en complément de leurs apports (taux d'aide de 30 à 45 % selon la taille des entreprises, et aide ≤ 100k€)

Structure commune

- Contexte et objectifs
- Nature et thématique des projets attendus
- Processus d'examen des projets
- Modalités de financement
- Trames de dossier de candidature

AAP de recherche partenariale

- ≥ 5 projets (36-48m, 1,3M€ max)
- Consortium d'équipes académiques - acteurs étatiques et/ou industriels bienvenus mais non financés
- Recherche appliquée, cas d'usage identifiés, thèmes complémentaires à ceux abordés dans le PEPR Cybersécurité

AAP de transfert

- 15-20 projets (12-24m, 0,6M€ max)
- Consortium de partenaires académiques et industriels (au moins 1 membre du réseau des CC)
 - ✓ porteur académique
 - ✓ industriels financés à 30-45% de leurs coûts (selon taille), et dans la limite de 100k€
- Maturation de résultats de recherche ⇒ TRL 4 à 6
- Hébergement Campus Cyber

- + contribution à l'animation scientifique du Campus Cyber

Je suis un industriel et je fais face à une problématique Cyber !

- Celle-ci vous semble nécessiter l'exécution de travaux de recherche ?
 - Le PTCC peut vous aider à répondre à cette question et à identifier la nature de ces recherches
 - Et à vous mettre en contact avec des chercheurs (organismes, universités) qui travaillent dans ce domaine
- Il s'agit d'une problématique **non résolue et d'intérêt général** ?
 - Le PTCC peut vous aider au montage d'une proposition de **projet de recherche partenariale**
- Il existe des travaux de recherche qui forment un début de réponse à ces problèmes ?
 - Le PTCC peut vous aider au montage d'une proposition de **projet de transfert**.

Partenaire industriel vs. étatique ?

- Peuvent jouer **le même rôle dans un projet de transfert**, au sens où les deux peuvent contribuer à assurer la viabilité (économique, en termes d'usage et de pérennisation, ...) des résultats du projet. **En revanche, seuls les industriels et les académiques peuvent être financés dans ce cadre.**
- Peuvent jouer **le même rôle dans un projet de recherche**, en contribuant à en valider les cas d'usage (peuvent être «prescripteurs» durant la définition du projet). **En revanche, seuls les académiques peuvent être financés dans un projet de recherche.**

Est-il obligatoire d'inclure un partenaire industriel/étatique dans un projet de recherche partenariale ?

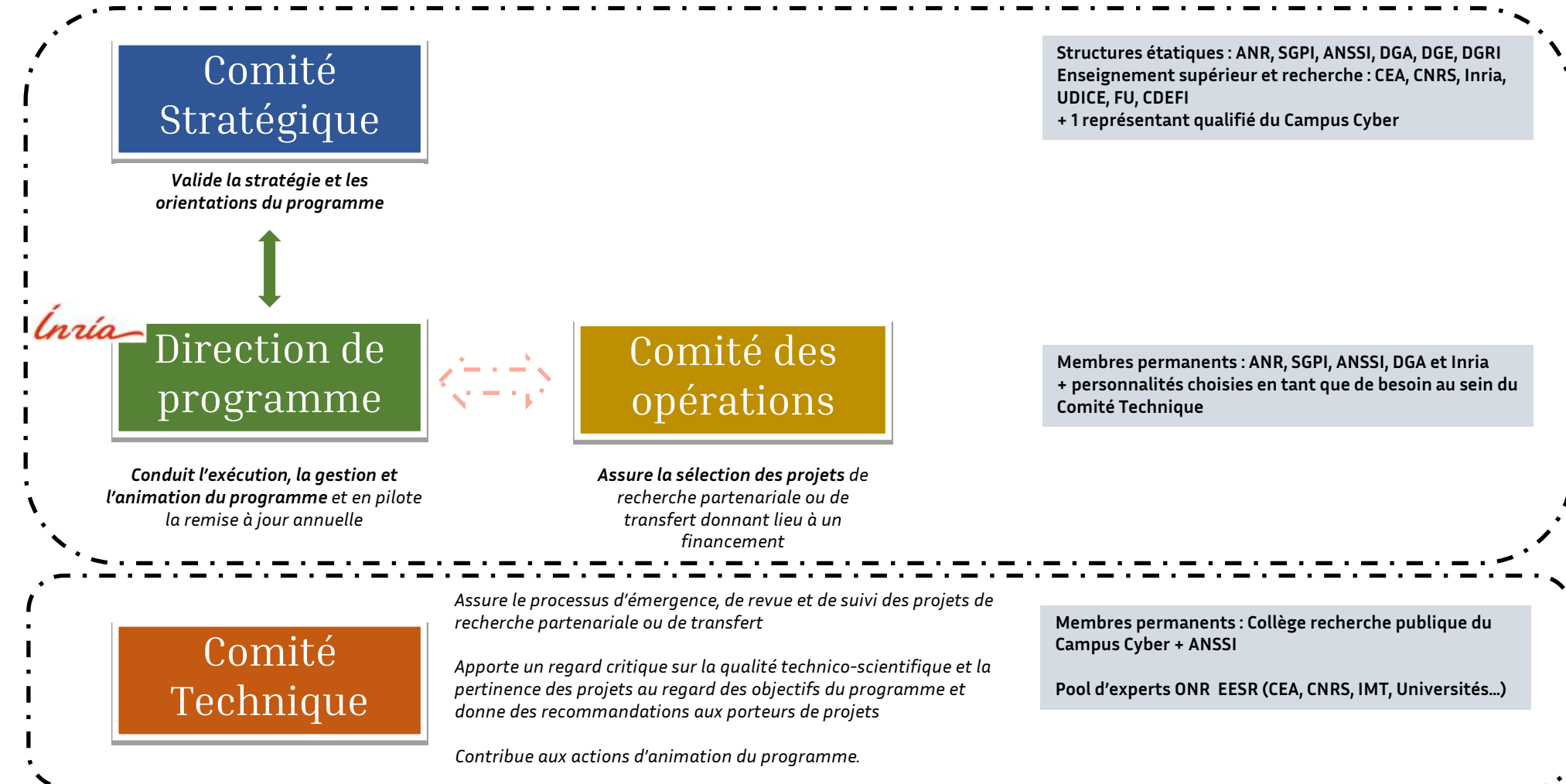
- **Non** : il **peut** être utile au montage pour validation des cas d'usage, et **peut** être partenaire (non financé)

Un projet de transfert peut-il concerner un logiciel open-source ?

- **Oui, mais...**
- la viabilité (pérennité) des solutions conçues dans ce cadre est examinée en termes de taille et vivacité de la communauté de développement et/ou d'utilisateurs du logiciel

Quid de la propriété intellectuelle ?

- Chaque projet donne lieu à la rédaction et signature d'un accord de consortium qui gère ces aspects.
- Il y a donc une négociation à effectuer sur ces aspects entre les partenaires d'un projet.



Instruction : E1. Recevabilité

Comité Stratégique

Valide la stratégie et les orientations du programme

Structures étatiques : ANR, SGPI, ANSSI, DGA, DGE, DGRI
Enseignement supérieur et recherche : CEA, CNRS, Inria, UDICE, FU, CDEFI
+ 1 représentant qualifié du Campus Cyber

Inria Direction de programme

Conduit l'exécution, la gestion et l'animation du programme et en pilote la remise à jour annuelle

Comité des opérations

Assure la sélection des projets de recherche partenariale ou de transfert donnant lieu à un financement

Membres permanents : ANR, SGPI, ANSSI, DGA et Inria
+ personnalités choisies en tant que de besoin au sein du Comité Technique

Comité Technique

Assure le processus d'émergence, de revue et de suivi des projets de recherche partenariale ou de transfert

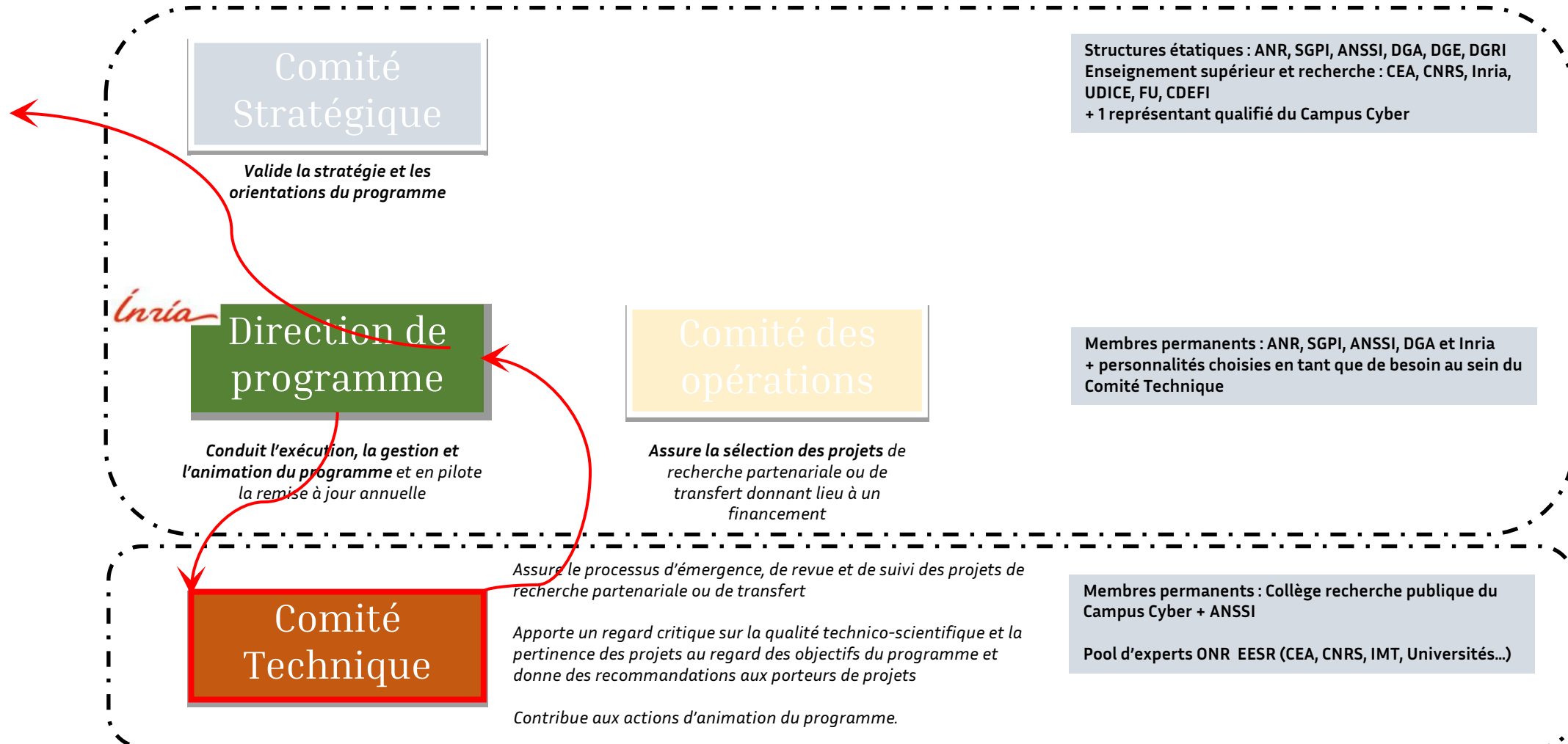
Apporte un regard critique sur la qualité technico-scientifique et la pertinence des projets au regard des objectifs du programme et donne des recommandations aux porteurs de projets

Contribue aux actions d'animation du programme.

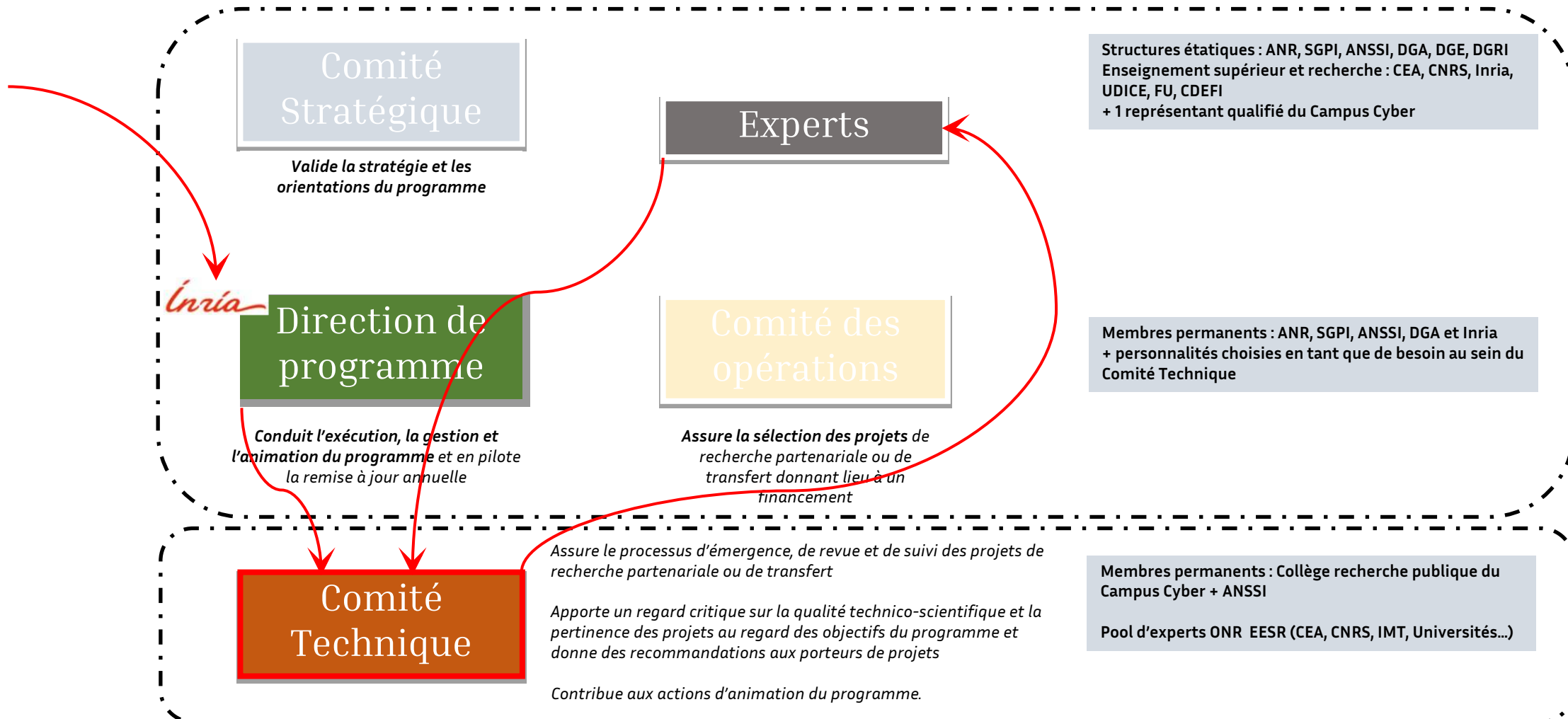
Membres permanents : Collège recherche publique du Campus Cyber + ANSSI

Pool d'experts ONR EESR (CEA, CNRS, IMT, Universités...)

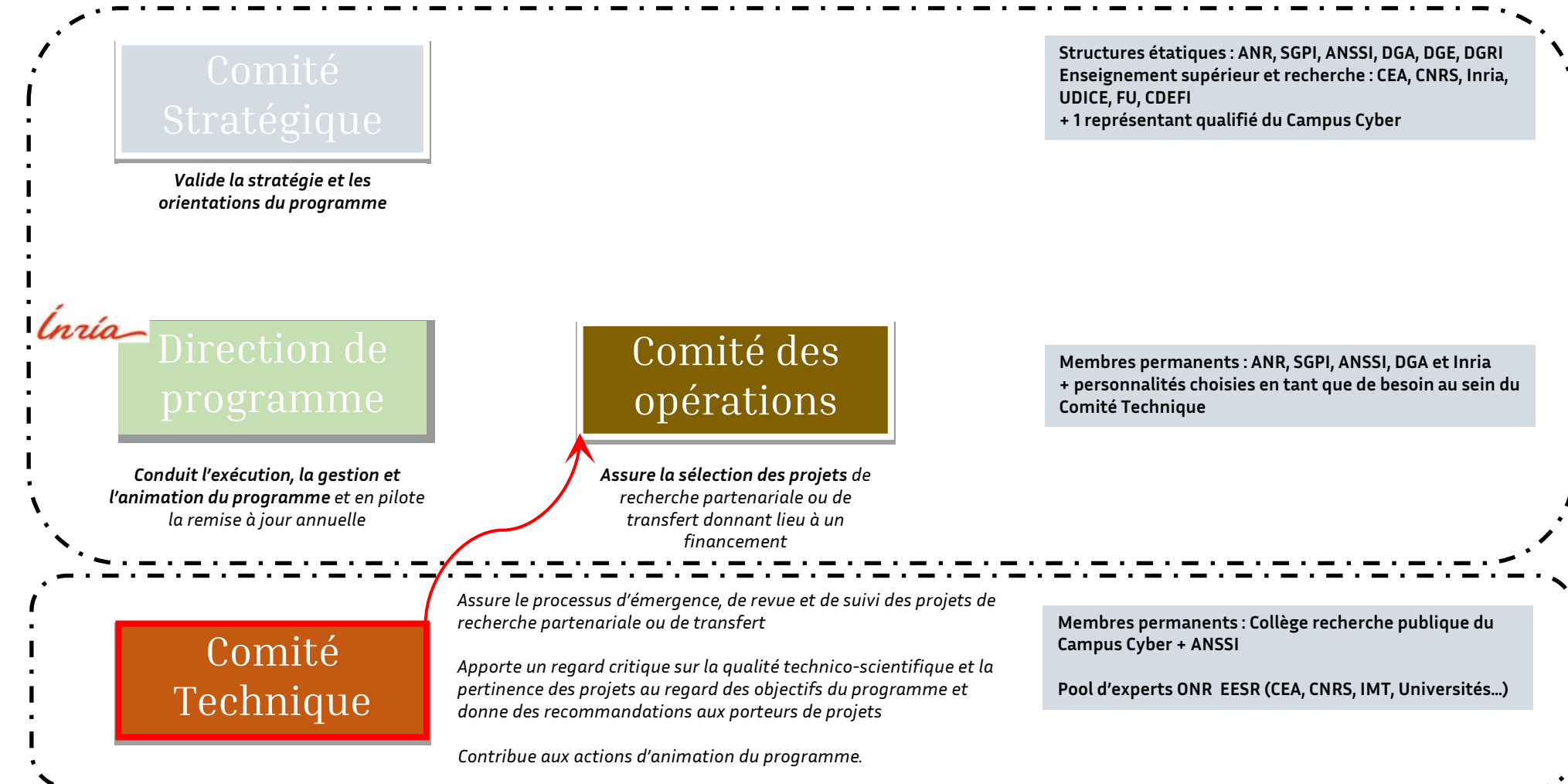
Instruction : E2. Retour du CoTech sur V0 (via DP)



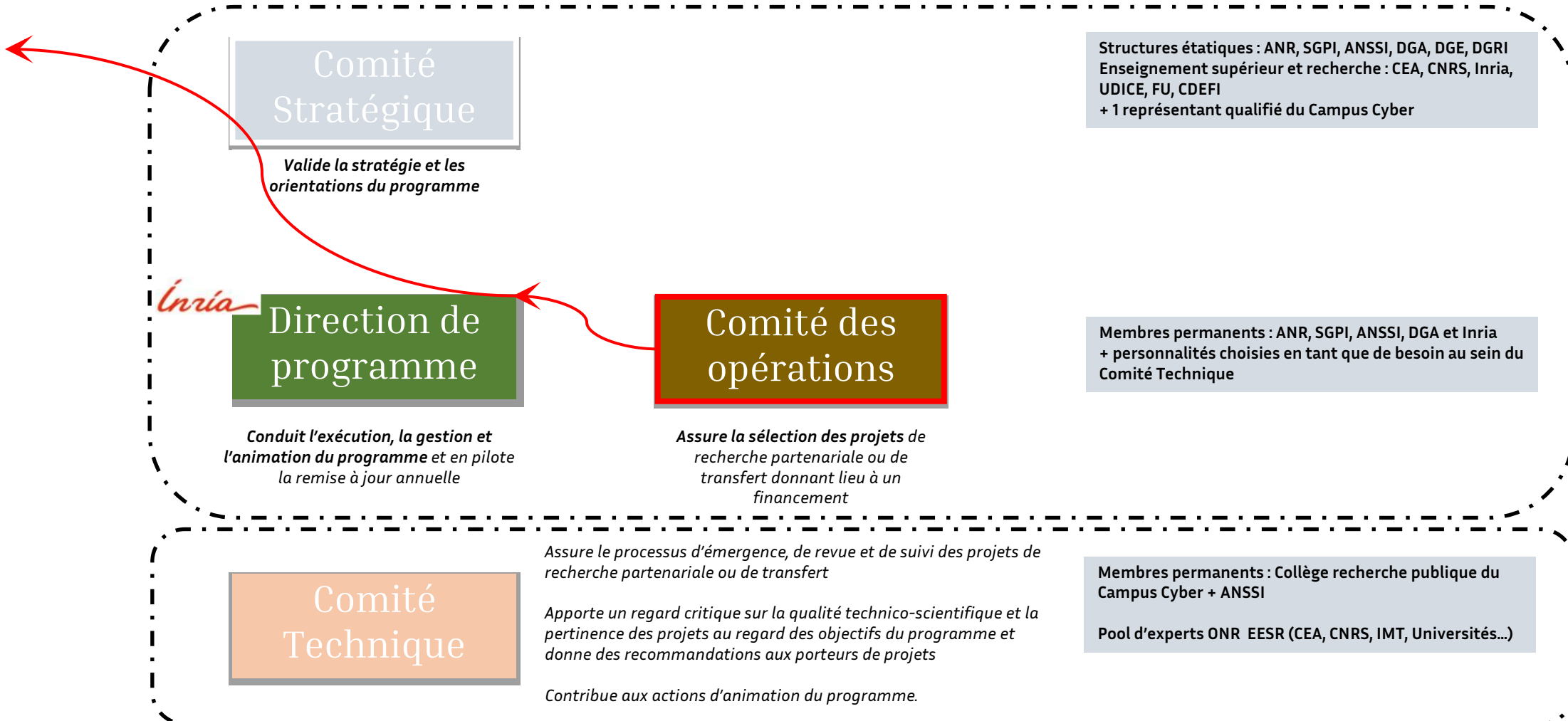
Instruction : E3. V1 au CoTech



Instruction : E3. Du CoTech au ComOp



Instruction : E4. Décision du ComOp



Merci de votre attention

